



211112113023



嘉合检测科技(浙江)有限公司

检测报告

嘉合检字第 2209103W 号

检测类别

一般委托检测

样品名称

地下水

委托单位

嘉兴东方钢帘线有限公司

受检单位

嘉兴东方钢帘线有限公司

嘉合检测科技(浙江)有限公司



检测专用章

检测报告说明

- 一、对检测结果如有异议者，请于收到检测报告之日起拾天内向本公司提出，微生物检测结果不做复检。
- 二、委托者自带样品送检，检测结果仅对来样负责。
- 三、本检测报告无编制人、审核人、批准人签字无效，涂改或未加盖本公司红色检验检测专用章，本检测报告无效。
- 四、未经本公司同意，不得以任何方式复制检测报告及作广告宣传。
- 五、除客户特别申明并支付样品管理费，所有超过标准规定时效期的样品均不再做留样。
- 六、委托检测结果及其对结果的判定结论只代表检测时污染物排放状况，以上排放标准由客户提供。

地址：浙江省嘉兴市秀洲区油车港镇乐源路 115 号内

邮编：314019

电话：0573-82288616

传真：0573-82288616



嘉合检测科技（浙江）有限公司

检 测 报 告

样品名称	地下水	来样方式	公司采样
委托单位	嘉兴东方钢帘线有限公司	委托单位地址	浙江省嘉兴市秀洲区东方路 1 号东区
受检单位	嘉兴东方钢帘线有限公司	受检单位地址	浙江省嘉兴市秀洲区东方路 1 号东区
检测地点	嘉合检测科技（浙江）有限公司	采/送日期	2022-10-08
接收日期	2022-10-08	检测日期	2022-10-08~2022-10-14
检测项目	检测标准	主要检测仪器设备	
溶解性总固体	生活饮用水标准检验方法 感官性状和物理指标 GB/T 5750.4-2006	BSA1245 电子天平（YQ119）	
臭和味、肉眼可见物	生活饮用水标准检验方法 感官性状和物理指标 GB/T 5750.4-2006	/	
氰化物	生活饮用水标准检验方法 无机非金属指标 GB/T 5750.5-2006	L1 可见分光光度计（YQ033）	
铜、镉、铅、镍	生活饮用水标准检验方法 金属指标 GB/T 5750.6-2006	280DUO 原子吸收光度计 （YQ037）	
铝、铬（六价）	生活饮用水标准检验方法 金属指标 GB/T 5750.6-2006	L1 可见分光光度计（YQ033）	
耗氧量	生活饮用水标准检验方法 有机物综合指标 GB/T 5750.7-2006	25mL 棕色玻璃滴定管 （SY017）	
苯胺	生活饮用水标准检验方法 有机物指标 GB/T 5750.8-2006	L1 可见分光光度计（YQ033）	
色度	水质 色度的测定 GB/T 11903-1989	50ml 具塞比色管	
浊度	水质 浊度的测定 GB/T 13200-1991	L1 可见分光光度计（YQ033）	
钙和镁总量	水质 钙和镁总量的测定 EDTA 滴定法 GB/T 7477-1987	25mL 白色玻璃滴定管 （SY016）	
氨氮	水质 氨氮的测定 纳氏试剂分光光度法 HJ 535-2009	L1 可见分光光度计（YQ033）	
硫化物	水质 硫化物的测定 亚甲基蓝分光光度法 HJ 1226-2021	L1 可见分光光度计（YQ033）	
挥发酚	水质 挥发酚的测定 4-氨基安替比林分光 光度法 HJ 503-2009	L1 可见分光光度计（YQ033）	
阴离子表面活性剂	水质 阴离子表面活性剂的测定 亚甲蓝分光光度法 GB/T 7494-1987	L1 可见分光光度计（YQ033）	

嘉合检测科技（浙江）有限公司

检 测 报 告

检测项目	检测标准	主要检测仪器设备
氟化物、氯化物、亚硝酸根、硝酸根、硫酸盐	水质 无机阴离子 (F ⁻ 、Cl ⁻ 、NO ₂ ⁻ 、Br ⁻ 、NO ₃ ⁻ 、PO ₄ ³⁻ 、SO ₃ ²⁻ 、SO ₄ ²⁻) 的测定 离子色谱法 HJ 84-2016	AQ-1100 离子色谱仪 (YQ038)
碘化物	水质 碘化物的测定 离子色谱法 HJ 778-2015	AQ-1100 离子色谱仪 (YQ038)
汞、砷、硒	水质 汞、砷、硒、铋和锑的测定 原子荧光法 HJ 694-2014	BAF-2000 原子荧光光度计 (YQ036)
锌	水质 铜、锌、铅、镉的测定 原子吸收分光光度法 GB/T 7475-1987	280DUO 原子吸收光度计 (YQ037)
铁、锰	水质 铁、锰的测定 火焰原子吸收分光光度法 GB/T 11911-1989	280DUO 原子吸收光度计 (YQ037)
钠	水质 钾和钠的测定 火焰原子吸收分光光度法 GB/T 11904-1989	280DUO 原子吸收光度计 (YQ037)
可萃取性石油烃 (C ₁₀ -C ₄₀)	水质 可萃取性石油烃 (C ₁₀ -C ₄₀) 的测定 气相色谱法 HJ 894-2017	8860 气相色谱仪 (YQ043)
挥发性有机物	水质 挥发性有机物的测定 吹扫捕集/气相色谱-质谱法 HJ 639-2012	8890-5977B 气相-质谱仪 (YQ040)
2-氯酚	水质 酚类化合物的测定 液液萃取/气相色谱法 HJ 676-2013	8860 气相色谱仪 (YQ043)
硝基苯	水质 硝基苯类化合物的测定 气相色谱-质谱法 HJ 716-2014	8890-5977B 气相-质谱仪 (YQ041)
半挥发性有机物	生活饮用水标准检验方法 有机物指标 附录 B GB/T 5750.8-2006	8890-5977B 气相-质谱仪 (YQ041)
pH 值	水质 pH 值的测定 电极法 HJ 1147-2020	F2 便携式 PH 计 (YQ034)
硼*	水质 65 种元素的测定 电感耦合等离子体质谱法 HJ 700-2014	7700X 电感耦合等离子体质谱仪 (CASJXTS-A002-00)
检测结果	详见第 3-9 页	
评价依据	/	
评价结论	/	
编制人： 	审核人： 沈旭皓	批准人： 
		签发日期： 2022.12.16



嘉合检测科技（浙江）有限公司

检 测 报 告

地下水检测结果

采样点名称		AS1	BS1	CS1	DS1
样品性状		微浊	微浊	微浊	微浊
样品编号		2209103W 1008001	2209103W 1008002	2209103W 1008003	2209103W 1008004
检测项目	单位	检测结果			
氯仿	μg/L	<1.4	<1.4	<1.4	<1.4
四氯化碳	μg/L	<1.5	<1.5	<1.5	<1.5
苯	μg/L	<1.4	<1.4	<1.4	<1.4
甲苯	μg/L	<1.4	<1.4	<1.4	<1.4
二氯甲烷	μg/L	<1.0	<1.0	<1.0	<1.0
1,2-二氯乙烷	μg/L	<1.4	<1.4	<1.4	<1.4
1,1,1-三氯乙烷	μg/L	<1.4	<1.4	<1.4	<1.4
1,1,2-三氯乙烷	μg/L	<1.5	<1.5	<1.5	<1.5
1,2-二氯丙烷	μg/L	<1.2	<1.2	<1.2	<1.2
氯乙烯	μg/L	<1.5	<1.5	<1.5	<1.5
1,1-二氯乙烯	μg/L	<1.2	<1.2	<1.2	<1.2
顺式-1,2-二氯乙烯	μg/L	<1.2	<1.2	<1.2	<1.2
反式-1,2-二氯乙烯	μg/L	<1.1	<1.1	<1.1	<1.1
三氯乙烯	μg/L	<1.2	<1.2	<1.2	<1.2
四氯乙烯	μg/L	<1.2	<1.2	<1.2	<1.2
氯苯	μg/L	<1.0	<1.0	<1.0	<1.0
1,2-二氯苯	μg/L	<0.8	<0.8	<0.8	<0.8
1,4-二氯苯	μg/L	<0.8	<0.8	<0.8	<0.8
乙苯	μg/L	<0.8	<0.8	<0.8	<0.8
苯乙烯	μg/L	<0.6	<0.6	<0.6	<0.6
间, 对-二甲苯	μg/L	<2.2	<2.2	<2.2	<2.2
邻-二甲苯	μg/L	<1.4	<1.4	<1.4	<1.4
1,1-二氯乙烷	μg/L	<1.2	<1.2	<1.2	<1.2
1,1,1,2-四氯乙烷	μg/L	<1.5	<1.5	<1.5	<1.5
1,1,2,2-四氯乙烷	μg/L	<1.1	<1.1	<1.1	<1.1
1,2,3-三氯丙烷	μg/L	<1.2	<1.2	<1.2	<1.2
萘	μg/L	<1.0	<1.0	<1.0	<1.0

嘉合检测科技（浙江）有限公司

检 测 报 告

地下水检测结果

采样点名称		AS1	BS1	CS1	DS1
样品性状		微浊	微浊	微浊	微浊
样品编号		2209103W 1008001	2209103W 1008002	2209103W 1008003	2209103W 1008004
检测项目	单位	检测结果			
色度	度	15(浅黄、透明)	10(浅黄、透明)	5(浅黄、透明)	10(浅黄、透明)
浊度	NTU	<3	<3	<3	<3
臭和味	无量纲	无任何臭和味	无任何臭和味	无任何臭和味	无任何臭和味
肉眼可见物	无量纲	无肉眼可见物	无肉眼可见物	无肉眼可见物	无肉眼可见物
耗氧量	mg/L	4.6	5.4	2.7	5.9
氨氮	mg/L	0.119	0.406	0.050	1.27
钙和镁总量	mg/L	134	334	521	364
阴离子表面活性剂	mg/L	<0.05	<0.05	<0.05	<0.05
溶解性总固体	mg/L	392	916	1041	670
挥发酚	mg/L	<0.0003	<0.0003	<0.0003	0.0010
氟化物	mg/L	0.684	0.514	0.313	0.665
氯化物	mg/L	6.48	80.5	149	52.3
氰化物	mg/L	<0.002	<0.002	<0.002	<0.002
碘化物	mg/L	<0.002	0.003	0.004	0.008
硫化物	mg/L	0.024	0.022	0.026	0.021
亚硝酸根	mg/L	2.14	0.797	<0.016	<0.016
硝酸根	mg/L	5.72	14.2	11.3	10.3
硫酸盐	mg/L	53.4	151	44.7	11.8
汞	μg/L	0.56	0.35	0.36	0.22
砷	μg/L	2.2	6.8	1.1	8.1
硒	μg/L	<0.4	1.4	<0.4	0.4
镉	μg/L	<0.5	<0.5	<0.5	<0.5
铅	μg/L	<2.5	<2.5	<2.5	<2.5
铜	μg/L	<5.0	<5.0	<5.0	<5.0
铁	mg/L	1.78	1.34	<0.03	1.04

嘉合检测科技（浙江）有限公司

检测 报 告

地下水检测结果

采样点名称		AS1	BS1	CS1	DS1
样品性状		微浊	微浊	微浊	微浊
样品编号		2209103W 1008001	2209103W 1008002	2209103W 1008003	2209103W 1008004
检测项目	单位	检测结果			
锌	mg/L	<0.05	<0.05	<0.05	<0.05
铝	mg/L	0.107	0.125	0.011	0.017
钠	mg/L	37.2	117	108	74.6
镍	μg/L	<5.0	<5.0	<5.0	<5.0
锰	mg/L	0.20	0.13	<0.01	1.27
铬（六价）	mg/L	<0.004	<0.004	<0.004	<0.004
苯并[a]蒽	μg/L	<0.20	<0.20	<0.20	<0.20
苯并[a]芘	μg/L	<0.032	<0.032	<0.032	<0.032
苯并[b]荧蒽	μg/L	<0.30	<0.30	<0.30	<0.30
苯并[k]荧蒽	μg/L	<0.54	<0.54	<0.54	<0.54
蒽	μg/L	<0.082	<0.082	<0.082	<0.082
二苯并[a,h]蒽	μg/L	<0.01	<0.01	<0.01	<0.01
茚并[1,2,3-cd]芘	μg/L	<0.057	<0.057	<0.057	<0.057
硝基苯	μg/L	<0.04	<0.04	<0.04	<0.04
2-氯酚	μg/L	<1.1	<1.1	<1.1	<1.1
苯胺	mg/L	<0.08	<0.08	<0.08	<0.08
可萃取性石油烃 (C ₁₀ -C ₄₀)	mg/L	0.14	0.11	0.11	0.14
pH 值	无量纲	7.5 水温 16.3℃	7.8 水温 16.5℃	8.2 水温 15.9℃	8.4 水温 17.1℃
硼*	μg/L	310	819	443	202

嘉合检测科技（浙江）有限公司

检 测 报 告

地下水检测结果

采样点名称		ES1	FS1	DZ	DS1（平行）
样品性状		微浊	微浊	微浊	微浊
样品编号		2209103W 1008005	2209103W 1008006	2209103W 1008007	2209103W 1008008
检测项目	单位	检测结果			
氯仿	µg/L	<1.4	<1.4	<1.4	<1.4
四氯化碳	µg/L	<1.5	<1.5	<1.5	<1.5
苯	µg/L	<1.4	<1.4	<1.4	<1.4
甲苯	µg/L	<1.4	<1.4	<1.4	<1.4
二氯甲烷	µg/L	<1.0	<1.0	<1.0	<1.0
1,2-二氯乙烷	µg/L	<1.4	<1.4	<1.4	<1.4
1,1,1-三氯乙烷	µg/L	<1.4	<1.4	<1.4	<1.4
1,1,2-三氯乙烷	µg/L	<1.5	<1.5	<1.5	<1.5
1,2-二氯丙烷	µg/L	<1.2	<1.2	<1.2	<1.2
氯乙烯	µg/L	<1.5	<1.5	<1.5	<1.5
1,1-二氯乙烯	µg/L	<1.2	<1.2	<1.2	<1.2
顺式-1,2-二氯乙烯	µg/L	<1.2	<1.2	<1.2	<1.2
反式-1,2-二氯乙烯	µg/L	<1.1	<1.1	<1.1	<1.1
三氯乙烯	µg/L	<1.2	<1.2	<1.2	<1.2
四氯乙烯	µg/L	<1.2	<1.2	<1.2	<1.2
氯苯	µg/L	<1.0	<1.0	<1.0	<1.0
1,2-二氯苯	µg/L	<0.8	<0.8	<0.8	<0.8
1,4-二氯苯	µg/L	<0.8	<0.8	<0.8	<0.8
乙苯	µg/L	<0.8	<0.8	<0.8	<0.8
苯乙烯	µg/L	<0.6	<0.6	<0.6	<0.6
间，对-二甲苯	µg/L	<2.2	<2.2	<2.2	<2.2
邻-二甲苯	µg/L	<1.4	<1.4	<1.4	<1.4
1,1-二氯乙烷	µg/L	<1.2	<1.2	<1.2	<1.2
1,1,1,2-四氯乙烷	µg/L	<1.5	<1.5	<1.5	<1.5
1,1,2,2-四氯乙烷	µg/L	<1.1	<1.1	<1.1	<1.1
1,2,3-三氯丙烷	µg/L	<1.2	<1.2	<1.2	<1.2
萘	µg/L	<1.0	<1.0	<1.0	<1.0

嘉合检测科技（浙江）有限公司

检 测 报 告

地下水检测结果

采样点名称		ES1	FS1	DZ	DS1（平行）
样品性状		微浊	微浊	微浊	微浊
样品编号		2209103W 1008005	2209103W 1008006	2209103W 1008007	2209103W 1008008
检测项目	单位	检测结果			
色度	度	15(浅黄、透明)	5(浅黄、透明)	15(浅黄、透明)	10(浅黄、透明)
浊度	NTU	<3	<3	<3	<3
臭和味	无量纲	无任何臭和味	无任何臭和味	无任何臭和味	无任何臭和味
肉眼可见物	无量纲	无肉眼可见物	无肉眼可见物	无肉眼可见物	无肉眼可见物
耗氧量	mg/L	5.9	2.3	8.0	5.8
氨氮	mg/L	1.35	0.039	1.42	1.32
钙和镁总量	mg/L	359	435	407	364
阴离子表面活性剂	mg/L	<0.05	<0.05	<0.05	<0.05
溶解性总固体	mg/L	640	951	902	/
挥发酚	mg/L	<0.0003	<0.0003	<0.0003	0.0010
氟化物	mg/L	0.768	0.389	0.788	0.677
氯化物	mg/L	12.3	66.3	41.4	52.2
氰化物	mg/L	<0.002	<0.002	<0.002	<0.002
碘化物	mg/L	<0.002	<0.002	0.004	0.008
硫化物	mg/L	0.024	0.022	0.022	0.022
亚硝酸根	mg/L	0.164	<0.016	0.129	<0.016
硝酸根	mg/L	13.6	9.80	12.7	10.3
硫酸盐	mg/L	33.3	163	66.2	12.5
汞	μg/L	0.29	0.35	0.32	0.21
砷	μg/L	4.4	2.0	2.0	7.9
硒	μg/L	<0.4	<0.4	<0.4	<0.4
镉	μg/L	<0.5	<0.5	<0.5	<0.5
铅	μg/L	<2.5	<2.5	<2.5	<2.5
铜	μg/L	<5.0	6.8	15.3	<5.0
铁	mg/L	1.61	0.08	1.96	1.18

嘉合检测科技（浙江）有限公司

检测报告

地下水检测结果

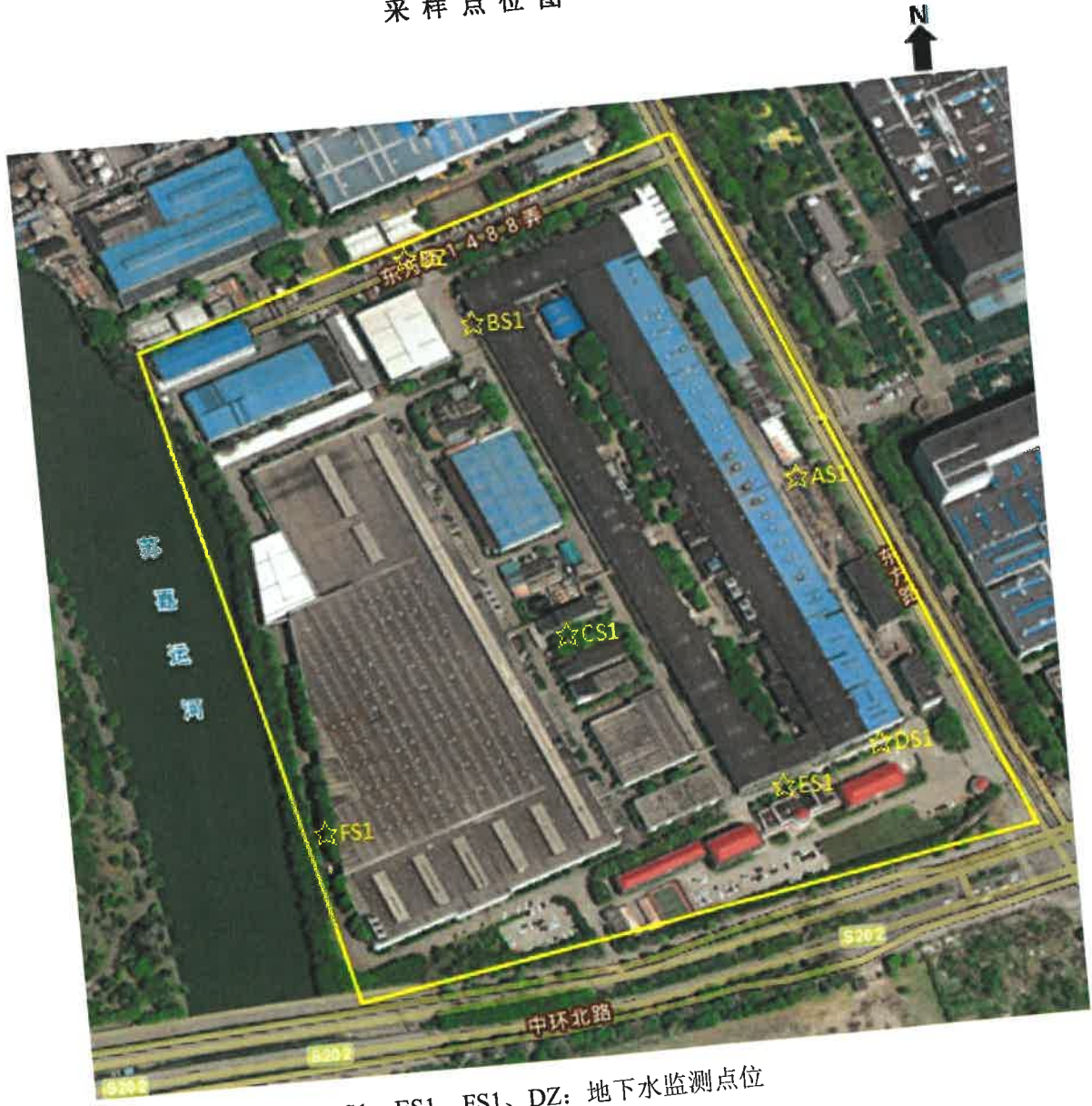
采样点名称		ES1	FS1	DZ	DS1（平行）
样品性状		微浊	微浊	微浊	微浊
样品编号		2209103W 1008005	2209103W 1008006	2209103W 1008007	2209103W 1008008
检测项目	单位	检测结果			
锌	mg/L	<0.05	<0.05	<0.05	<0.05
铝	mg/L	0.013	0.009	0.100	0.019
钠	mg/L	65.4	125	101	73.4
镍	μg/L	<5.0	<5.0	<5.0	<5.0
锰	mg/L	0.76	<0.01	0.40	1.28
铬（六价）	mg/L	<0.004	<0.004	<0.004	<0.004
苯并[a]蒽	μg/L	<0.20	<0.20	<0.20	<0.20
苯并[a]芘	μg/L	<0.032	<0.032	<0.032	<0.032
苯并[b]荧蒽	μg/L	<0.30	<0.30	<0.30	<0.30
苯并[k]荧蒽	μg/L	<0.54	<0.54	<0.54	<0.54
蒽	μg/L	<0.082	<0.082	<0.082	<0.082
二苯并[a,h]蒽	μg/L	<0.01	<0.01	<0.01	<0.01
茚并[1,2,3-cd]芘	μg/L	<0.057	<0.057	<0.057	<0.057
硝基苯	μg/L	<0.04	<0.04	<0.04	<0.04
2-氯酚	μg/L	<1.1	<1.1	<1.1	<1.1
苯胺	mg/L	<0.08	<0.08	<0.08	<0.08
可萃取性石油烃 （C ₁₀ -C ₄₀ ）	mg/L	0.11	0.12	0.14	0.14
pH 值	无量纲	8.5 水温 16.5℃	7.3 水温 17.2℃	7.6 水温 16.7℃	8.4 水温 17.1℃
硼*	μg/L	280	322	213	166

注：带“*”项目由于本公司无检测资质，经委托方同意后临时分包，结果数据引自中科检测技术服务(嘉兴)有限公司（资质认定证书编号：171100340460）报告编号：HG221017-004。

嘉合检测科技（浙江）有限公司

检测报告

采样点位图



☆AS1、BS1、CS1、DS1、ES1、FS1、DZ：地下水监测点位

报告结束